

# PROPP

FÖR ENERGI- OCH VATTENBRUNNAR

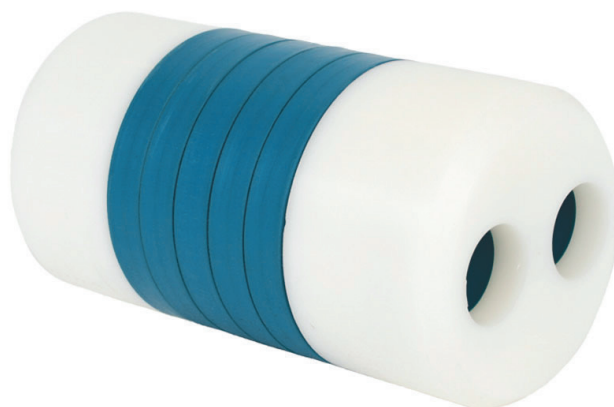
## ANVÄNDNINGSOMRÅDEN

Monteras på kollektorn vid installation för att tätas mellan kollektor-rören och brunnshålsväggen. Används vid artesiskt vatten eller för att förhindra att olika lager i grundvattnet blandas. Tätar med hjälp av svällgummi.

## PRODUKTINFORMATION

Dimension borrhål: 4,5" och 5,5"

Dimension kollektor: 32-50mm



**MuoviTech®**

MuoviTech AB, Tvinnargatan 11, 507 30 Brämhult, Sweden  
TEL +46 (0)33 22 85 85 EMAIL info@muovitech.com WEB www.muovitech.com